



**КОМИТЕТ ИМУЩЕСТВЕННЫХ ОТНОШЕНИЙ
АДМИНИСТРАЦИИ ПЕРМСКОГО МУНИЦИПАЛЬНОГО ОКРУГА**

РЕШЕНИЕ

о прекращении действия решения о размещении объектов

Пермский край
Пермский округ

09.02.2024

Комитет имущественных отношений администрации Пермского муниципального округа прекращает действие решения о размещении объектов от 24.06.2024 № 1687 выданное Обществу с ограниченной ответственностью «ПИЛАР» (ИНН 7703711642, ОГРН 1097746775422, почтовый адрес: 108811, г. Москва, Киевское шоссе 22-й (п. Московский) километр, домовладение 6, строение 1, этаж 5 комната 33)

размещение объекта: «Линии связи, линейно-кабельные сооружения связи и иные сооружения связи, для размещения которых не требуется разрешения на строительство»

на землях муниципальной собственности.

с 09.09.2024 г.

Местоположение: Пермский край, Пермский муниципальный округ, д. Мартьяново, в кадастровом 59:32:5410001

Приложение: схема предполагаемых к использованию земель или земельных участков.

Заместитель председателя комитета



М.В. Королева

СХЕМА ПРЕДПОЛАГАЕМЫХ К ИСПОЛЬЗОВАНИЮ ЗЕМЕЛЬ ИЛИ ЧАСТИ ЗЕМЕЛЬНОГО УЧАСТКА

Объект:

Линии связи, линейно-кабельные сооружения связи и иные сооружения связи, для размещения которых не требуется разрешения на строительство.

Местоположение:

Пермский край, м.р-н Пермский, с.п. Фроловское, д. Мартьяново, в кадастровом квартале 59:32:5410001

Площадь земель или части земельного участка, кв. м

36 кв.м.

Условный номер земельного участка:

чЗУ1

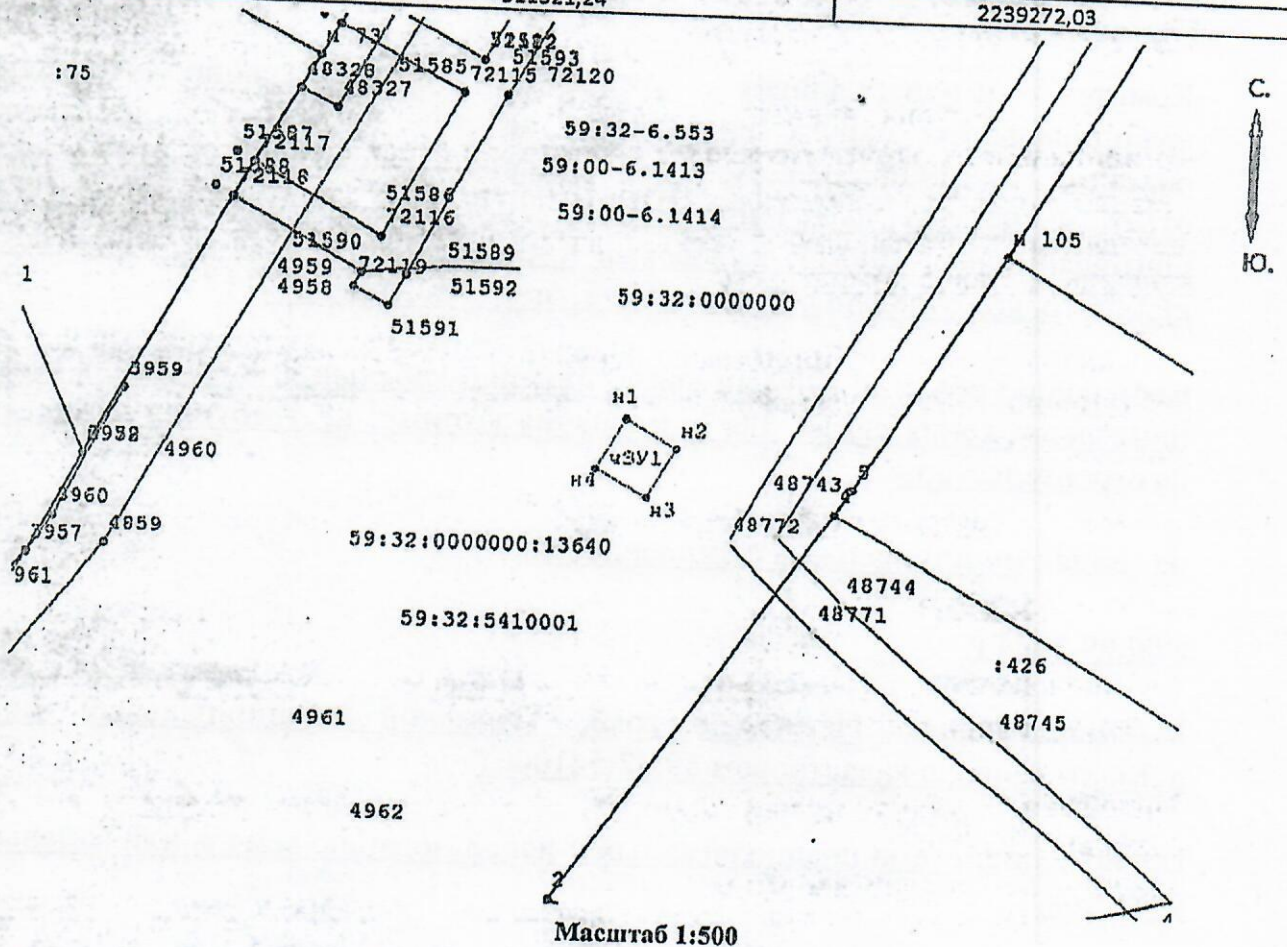
Категория земель:

Земли населенных пунктов

Вид разрешенного использования:

под размещение опоры сотовой связи

Обозначение характерных точек границы	Координаты, м (МСК-59)	
	X	Y
1	2	3
H2	511321,24	2239272,03
H3	511316,01	2239269,1
H4	511318,93	2239263,87
H1	511324,17	2239266,8
H2	511321,24	2239272,03



Описание границ смежных землепользователей:

от т.Н1 до т.Н1 - земли населенных пунктов;

Заявитель:

Смирнов В.А.



Условные обозначения:

- проектируемая граница земельного участка
- граница земельного участка по сведениям ГКН
- граница территориальной зоны (зоны с особыми условиями пользования территорий)
- 59:32:0670001 - номер кадастрового квартала
- 1 - поворотная точка границы образуемого участка
- чЗУ1 - обозначение образуемого земельного участка
- 59:32-6.553 - учетный номер территориальной зоны (зоны с особыми условиями использования территорий)